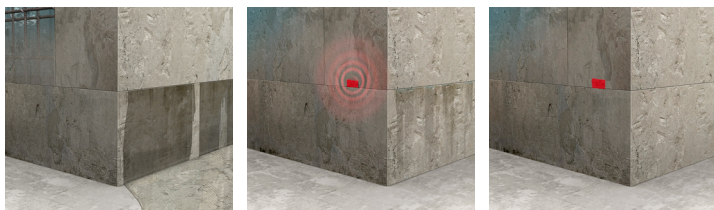


SikaSwell® SERIEN

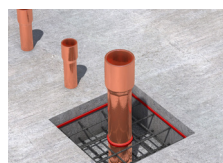
OPKVÆLDENDE PRES FORSEGLER FUGER OG FORHINDRER GENNEMTRÆNGNING AF VAND.



Hydrofile fugesystemer såsom SikaSwell profiler og fugemasser, som kan kvælde op, anvendes til vandtætning af konstruktionsfuger i betonkonstruktioner. Når produkterne kommer i kontakt med vand, kvælder SikaSwell produkterne op og opbygger et tryk inde i konstruktionen. Dette tryk forsegler konstruktionsfugerne og forhindrer gennemtrængning af vand.



Konstruktionsfuger



Gennemføringer

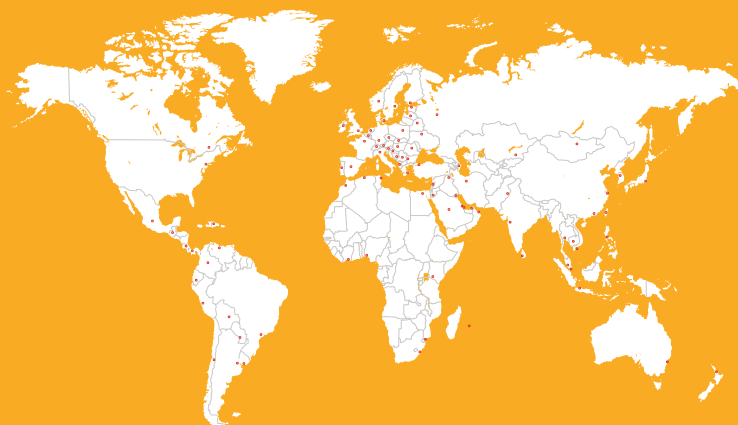


Kabelgennemføringer



Elementbeton

GLOBAL MEN LOKAL PARTNER



Vores seneste generelle salgs- og leveringsbetingelser er gældende. Venligst se senest opdaterede datablade før anvendelse.

SIKA DANMARK A/S
Hirsemarken 5
3520 Farum
48 46 53 82
www.sika.dk

SikaSwell® SERIEN

HØJEFFEKTIVT HYDROFILT FUGEFORSEGLINGSSYSTEM



© Sika Danmark A/S / Waterproofing / SikaSwell® Range / 10.2018 MMA

BUILDING TRUST

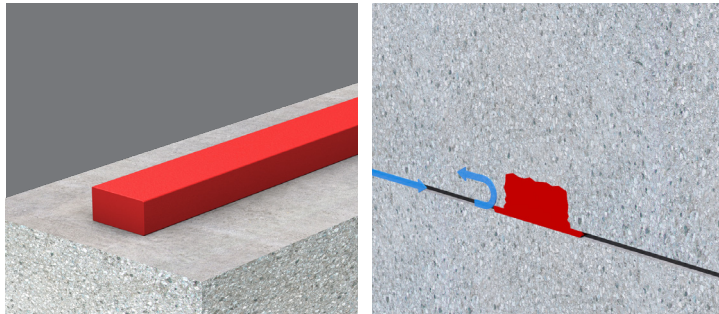


BUILDING TRUST



SikaSwell® A

ACRYLBASERET, OPKVÆLDENDE VANDTÆTNINGSPROFIL



ANVENDELSE:

- Til konstruktionsfuger i in-situ støbt beton
- Ved gennemføring af rør og stål
- Ved skift mellem forskellige byggematerialer

FORDELE:

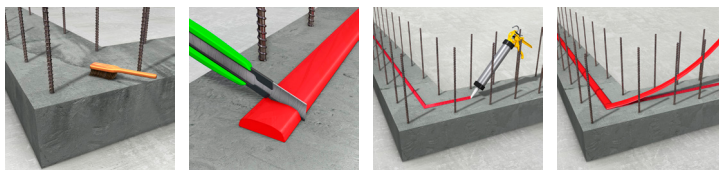
- Kvælder ind i de mindste revner og hulrum
- Intet tab af kvælde-kapacitet efter flere våd/tør skift
- Funktion og langtidstabilitet er testet og godkendt
- Acrylbaseret

EMBALLAGE:

- 5 m, 7 m, 10 m og 20 m ruller i en kasse
- Ringe og øvrig fastgørelse findes til forsegling omkring alle typer forskalling



MONTERING:

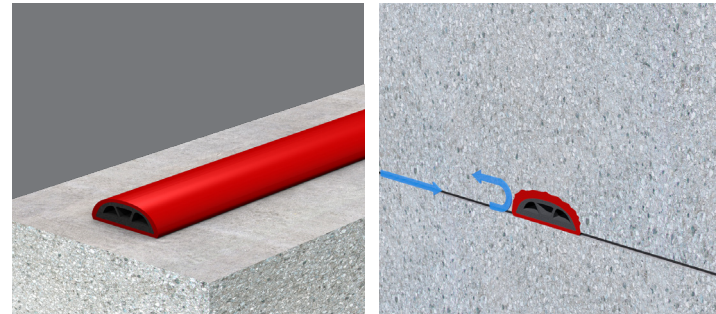


- Afrens underlaget
- Skær profilen i ønsket længde

- Påfør klæber fx SikaSwell S-2 på midten af beton sektionen
- Pres profilen fast direkte i den friske klæber

SikaSwell® P

POLYMERBASERET, OPKVÆLDENDE VANDTÆTNINGSPROFIL



ANVENDELSE:

- Til konstruktionsfuger i forstøbte elementer
- Ved gennemføring af rør og stål

FORDELE:

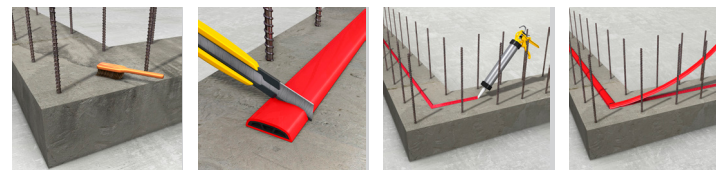
- Høj mekanisk stabilitet
- Beskyttende belægning, som modstår selv stærk regn
- Kan fås i forskellige profiler
- Funktionen er testet og godkendt
- Polymerbaseret

EMBALLAGE:

- 10 m og 20 m ruller i en kasse



MONTERING:



- Afrens underlaget
- Skær profilen i ønsket længde

- Påfør klæber fx SikaSwell S-2 på midten af beton sektionen
- Pres profilen fast direkte i den friske klæber

SikaSwell® S-2

POLYURETANBASERET, OPKVÆLDENDE VANDTÆTNINGSFUGE



ANVENDELSE:

- Til konstruktionsfuger i in-situ støbt beton
- Kan anvendes som klæber til SikaSwell profiler

EMBALLAGE:

- 300 ml patron
- 600 ml pose

FORDELE:

- Let påføring fra patron eller pose
- Perfekt til små fuge detaljer
- Ingen fastholdelse nødvendig
- Kan anvendes på ru overflader
- Funktionen er testet og godkendt
- Polyuretanbaseret



MONTERING:



- Afrens underlaget
- Skær dysen i en trekantet form

- Placer patronen i fugepistolen
- Påfør fugemassen i midten af beton sektionen