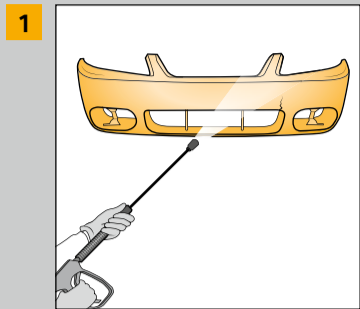
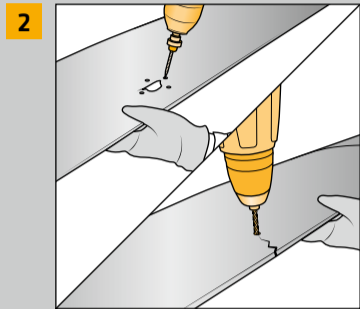


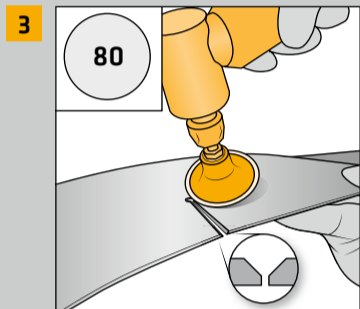
SIKA PLASTLIM FAST KOFANGER OG PLAST REPARATION



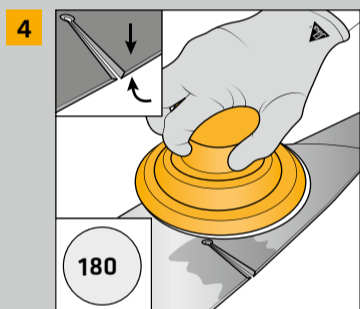
- Afrens plastdelen grundigt.



- Revne: Bør et hul med en V-fuge for enden af revnen
- Hul: Bør et par huller med V-fuge omkring skaden



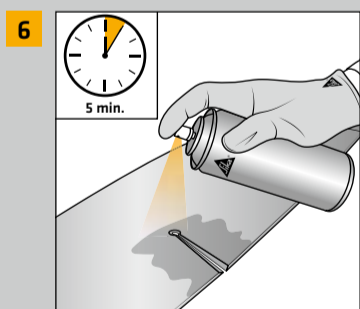
- På forsiden slibes der en V-fuge (ca. 1 cm) på kanterne, brug P80 slibepapir.



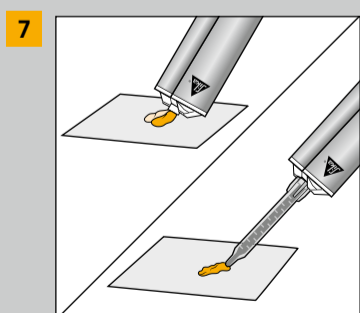
- Overfladerne på for- og bagside skal slibes med P180 slibepapir.¹⁾



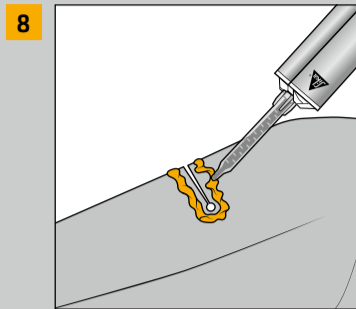
- Rens hele det skadede område med Sika® CleanGlass, husk at sikre at området er tørt og fri for fugt og snavs.



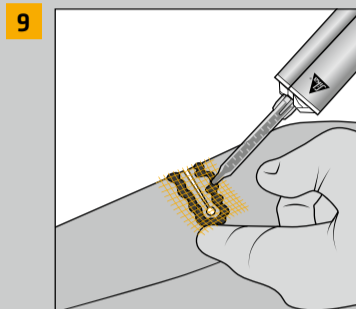
- Sprøjt et tyndt lag af Plast Primer på begge sider. 5 min. afdampningstid¹⁾.



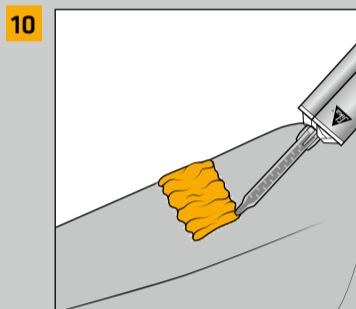
- Inden montering af mixer, skal det sikres at både A og B komponent kommer ud af patronen.
- Montér mixer og kør lidt lim ud for at sikre korrekt limblanding.



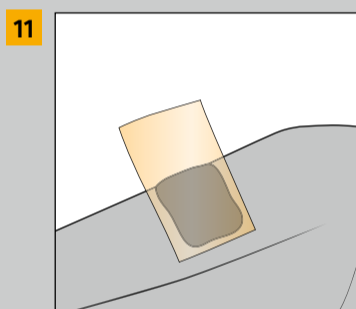
- Påfør Sika Plast Lim Fast omkring revnen på bagsiden af delen.



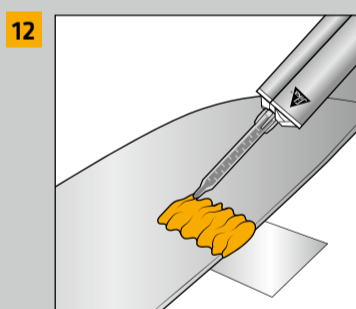
- Montér det færdig tilpassede forstærkningsfilm og pres det ned i den våde lim.



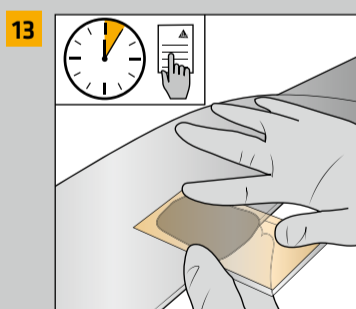
- Påfør yderlig lim henover forstærkningsfilmen uden bobler og dæk hele filmen til med lim.



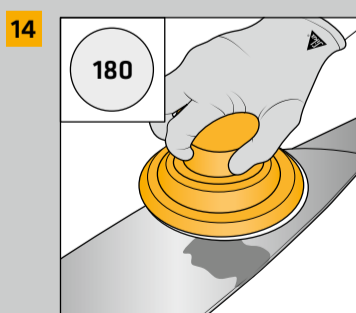
- Derefter monteres konturfilm fra midten og ud mod kanterne for at glatte limen ud og for at undgå bobler.



- Påfør yderlig lim henover forstærkningsfilmen uden bobler og dæk hele filmen til.



- Montér til sidst Sika Power Konturfilm udvendig. Vent til limen er hærdet ifølge produktbeskrivelse¹⁾ Slib overfladen og forsæt autolak processen.



- Slib overfladen og forsæt lakerings processen.



PLAST LIM FAST SikaPower®-2950

Artikelnummer.	527140
Åbentid (23°C)	3,5 min
Slibetid (23°C)	30 min
Indhold	50 ml + 3 mixere
Blandingsforhold	1:1
Farve	Sort

TILBEHØR	Artikelnummer	Indhold	Indhold kasse
Sika® CleanGlass	93449	500 ml trigger spray	15 stk's
SikaPower®-2900 Primer	527141	200 ml aerosol	6 stk's
Sika Konturfilm	505296	360 cm	30 stk's
Sika Forstærknings Film	505297	360 cm	20 stk's
Sika Power-2900 Mixer	505298	12 stk's/poser	20 poser
SikaPower-2900 Pistol	512113	-	1

¹⁾ Alle tider som er beskrevet er relateret til 23°C (omgivelser og overflade). Produktets adfærd er temperaturafhængig og er hurtigere ved højere temperatur og omvendt ved lavere temperatur. Hærdetid kan accelereres ved at påføre varme op til 85 °C ved anvendelse af infrarøde lamper, varmetæpper eller ovn. Se hærdoplysninger på produktets etikette eller kontakt Sika Teknisk Service.