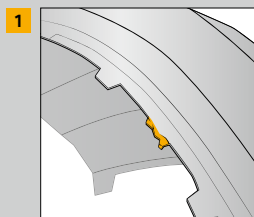
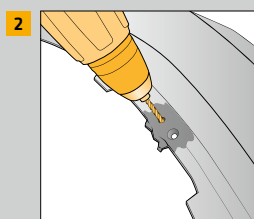


# SIKA PLASTLIM SUPERFAST

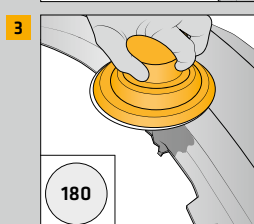
## GENSKABELSE AF AFBRÆKKET KOFANGERØRE



- Skade: Afbreakket kofangerøre.



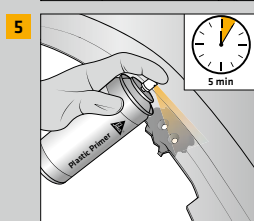
- Bør et par huller med V-fuge.



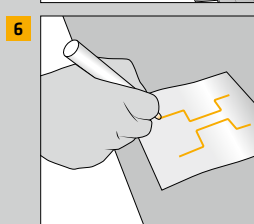
- Bør et par huller med V-fuge og slib kanten tynd mellem kanten og huller.



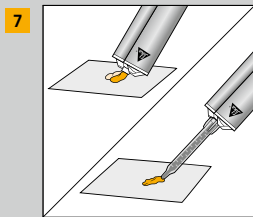
- Rens hele skade området med Sika® Cleaner G+P, husk at sikre at området er tørt og fri for fugt og snavs.



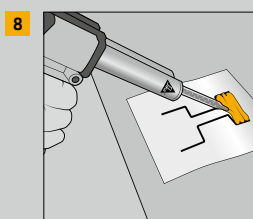
- Sprøjt et tyndt lag Plast Primer på begge sider. 5 min afdampningstid<sup>1)</sup>



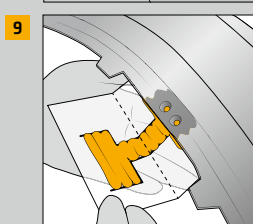
- Opmål og tegn ørets udformning på SikaPower Konturfilm.



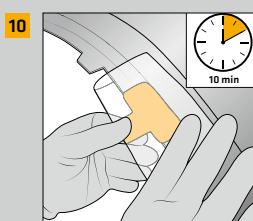
- Inden montering af mixer, skal det sikres at både A og B komponent kommer ud af patronen.
- Monter mixer og kød lidt lim ud for at sikre korrekt limblanding.



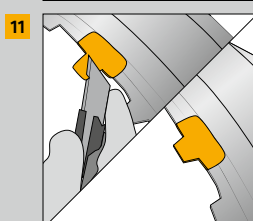
- Påfør Sika Plast Lim Superfast på det optegnede område.



- Umbuk filmen og pres den ned imod limen, derefter ventes der til limen er hærdet ifølge produktbeskrivelse.



- Pres derefter filmen ned på forsiden og vent på at limen hærdet.



- Efter hærdning, kan øret skæres til efter original udformning.



### PLASTLIM SUPERFAST SikaPower®-2955

Artikelnummer.	526971
Åbentid (23°C)	90 sek
Slibetid (23°C)	10 min
Indhold	50 ml + 3 mixere
Blandingsforhold	1:1
Farve	Sort

TILBEHØR	Artikelnummer	Indhold	Indhold kasse
Sika® Cleaner G+P	526749	500 ml trigger spray	15 stk's
SikaPower®-2900 Primer	527141	200 ml aerosol	6 stk's
Sika Konturfilm	505296	360 cm	30 stk's
Sika Forstærknings Film	505297	360 cm	20 stk's
Sika Power-2900 Mixer	505298	12 stk's/poser	20 poser
SikaPower-2900 Pistol	512113	-	1

<sup>1)</sup> Alle tider som er beskrevet er relateret til 23°C (omgivelser og overflade). Produktets adfærd er temperaturafhængig og er hurtigere ved højere temperatur og omvendt ved lavere temperatur. Hærdetid kan accelereres ved at påføre varme op til 85 °C ved anvendelse af infrarøde lamper, varmetæpper eller ovn. Se hærdningsoplysninger på produktets etikette eller kontakt Sika Teknisk Service.

# GLOBAL MEN LOKAL PARTNER



## HVEM ER VI

Sika AG (Schweiz) er en global virksomhed, som leverer specialiserede kemiprodukter. Sika er leverandør til byggebranchen og fremstillings-industri (auto, bus, lastbil, tog, sol- og vindkraft, facader). Sika er førende inden for procesmaterialer som anvendes til forsegling, limning, dæmpning, forstærkning og beskyttelse af bærende konstruktioner. Sika's produkt-sortiment omfatter additiver til beton, specialmørtler, fugemasser og lime, dæmpnings- og forstærkningsmaterialer, strukturelle forstærkningssystemer, industrigulve såvel som membraner til tagdækning og vandtætning.

## FOR MERE INFORMATION

[www.sika.dk](http://www.sika.dk)

[www.sika.com/aftermarket](http://www.sika.com/aftermarket)

[www.sika.com/powercure](http://www.sika.com/powercure)

Al rådgivning gives og alle ordrer accepteres alene i henhold til Sika Danmark A/S's gældende salgs- og leveringsbetingelser. Brugere skal altid konsultere den nyeste udgave af det lokale produktdatablad for produktet, kopier af hvilket udleveres på forlangende.

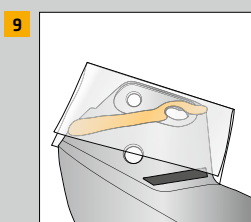
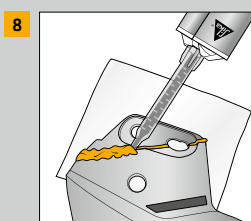
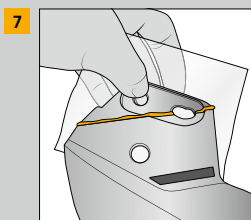
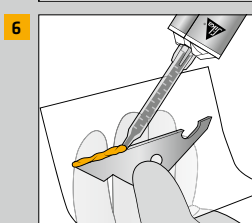
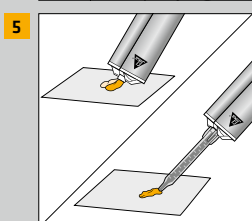
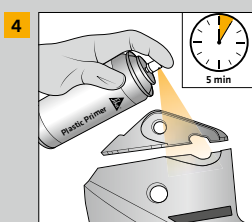
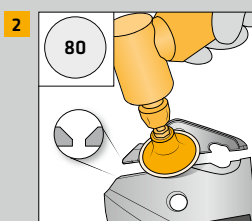
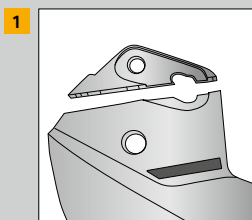


SikaPower®-2900 GUIDES  
REPARATIONSSYSTEM TIL PLAST  
GUIDES TIL REPARATION AF PLAST DELE, KOFANGER,  
AFBRÆKKET ØJE OG AFBRÆKKET KOFANGERØRE

**BUILDING TRUST**



# SIKA PLASTLIM SUPERFAST LIMNING AF PLAST DELE



1 ■ Skade omfang:  
en afbrækket plastdel.

2 ■ Slib en V-fuge (ca. 1 cm)  
på kanterne, brug P80  
slibepapir.

3 ■ Rens hele det skadede  
område med Sika®  
Cleaner G+P, husk at sikre  
at området er tørt og fri  
for fugt og snavs.

4 ■ Sprøjt et tyndt lag af  
Plast Primer på begge  
sider. 5 min. afdamp-  
ningstid <sup>1)</sup>.

5 ■ Inden montering af  
mixer, skal det sikres at  
både A og B komponent  
kommer ud af patronen.  
■ Monter mixer og kørlidt  
lim ud for at sikre korrekt  
limblanding.

6 ■ Læg den løse plastdel på  
konturfilm og påfør Plast  
Lim Superfast på det  
slebne område.

7 ■ Fiksér plastdele.

8 ■ Fyld revne op med lim.

9 ■ Ombuk filmen og pres  
den ned imod limen,  
derefter ventes der til  
limen er hærdet ifølge  
produktbeskrivelse.



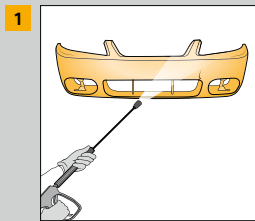
## PLASTLIM SUPERFAST SikaPower®-2955

Artikelnummer.	526971
Åbentid (23°C)	90 sek
Slibetid (23°C)	10 min
Indhold	50 ml + 3 mixere
Blandingsforhold	1:1
Farve	Sort

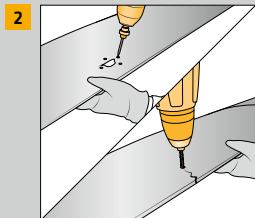
TILBEHØR	Artikkel- nummer	Indhold	Indhold kasse
Sika® Cleaner G+P	526749	500 ml trigger spray	15 stk's
SikaPower® -2900 Primer	527141	200 ml aerosol	6 stk's
Sika Konturfilm	505296	360 cm	30 stk's
Sika Forstærknings Film	505297	360 cm	20 stk's
Sika Power-2900 Mixer	505298	12 stk's/ poser	20 poser
SikaPower-2900 Pistol	512113	-	1

<sup>1)</sup> Alle tider som er beskrevet er relateret til 23°C (omgivelser og overflade). Produktets adfærd er temperaturafhængig og er hurtigere ved højere temperatur og omvendt ved lavere temperatur. Hærdetid kan accelereres ved at påføre varme op til 85 °C ved anvendelse af infrarøde lamper, varmetæpper eller ovn. Se hærdoplysninger på produktets etikette eller kontakt Sika Teknisk Service.

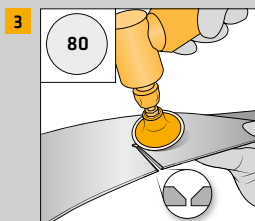
# SIKA PLASTLIM FAST KOFANGER OG PLAST REPARATION



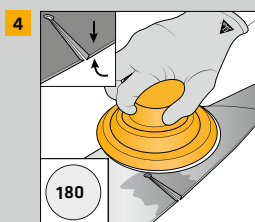
- Afrens plastdelen grundigt.



- Revne: Bor et hul med en V-fuge for enden af revnen.
- Hul: Bor et par huller med V-fuge omkring skaden.



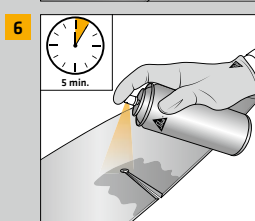
- På forsiden slibes der en V-fuge (ca. 1 cm) på kanterne, brug P80 slibepapir.



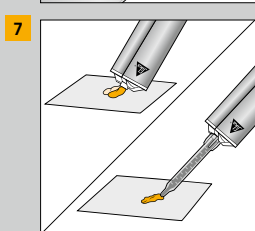
- Overfladerne på for- og bagside skal slibes med P180 slibepapir.<sup>1)</sup>



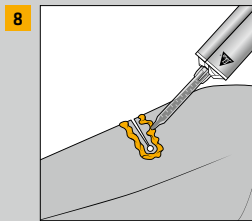
- Rens hele det skadede område med Sika® Cleaner G+P, husk at sikre at området er tørt og fri for fugt og snavs.



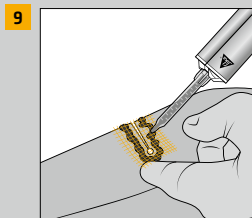
- Sprøjt et tyndt lag af Plast Primer på begge sider. 5 min. afdampningstid<sup>1)</sup>.



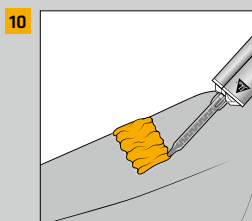
- Inden montering af mixer, skal det sikres at både A og B komponent kommer ud af patronen.
- Monter mixer og kød lidt lim ud for at sikre korrekt limblanding.



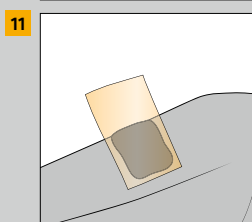
- Påfør Sika Plast Lim Fast omkring revnen på bagsiden af delen.



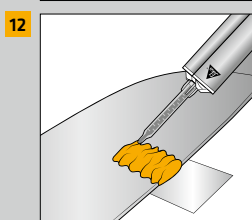
- Monter det færdig tilpassede forstærkningsfilm og pres det ned i den våde lim.



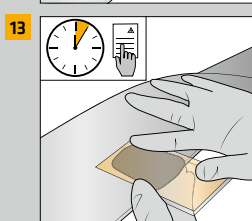
- Påfør yderlig lim henover forstærkningsfilmen uden bobler og dæk hele filmen til med lim.



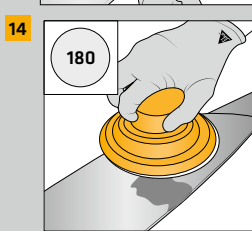
- Derefter monteres konturfilm fra midten og ud mod kanterne for at glatte limen ud og for at undgå bobler.



- Påfør yderlig lim henover forstærkningsfilmen uden bobler og dæk hele filmen til.



- Monter til sidst Sika Power Konturfilm udvendig. Vent til limen er hærdet ifølge produktbeskrivelse<sup>1)</sup> Slib overfladen og forsæt autolak processen.



- Slib overfladen og forsæt lakerings processen.



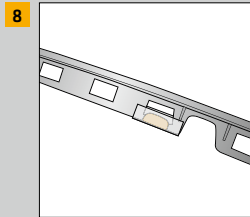
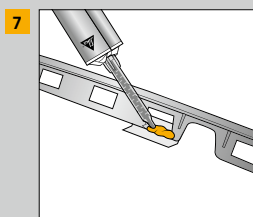
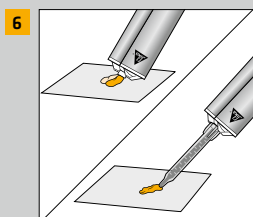
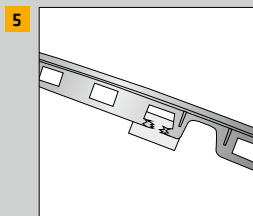
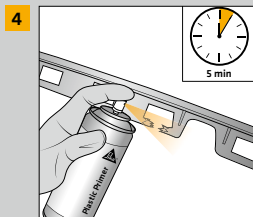
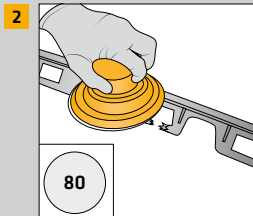
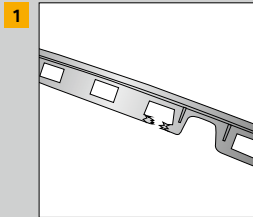
## PLAST LIM FAST SikaPower®-2950

Artikelnummer.	527140
Åbentid (23°C)	3,5 min
Slibetid (23°C)	30 min
Indhold	50 ml + 3 mixere
Blandingsforhold	1:1
Farve	Sort

TILBEHØR	Artikelnummer	Indhold	Indhold kasse
Sika® Cleaner G+P	526749	500 ml trigger spray	15 stk's
SikaPower®-2900 Primer	527141	200 ml aerosol	6 stk's
Sika Konturfilm	505296	360 cm	30 stk's
Sika Forstærknings Film	505297	360 cm	20 stk's
Sika Power-2900 Mixer	505298	12 stk's/poser	20 poser
SikaPower-2900 Pistol	512113	-	1

<sup>1)</sup> Alle tider som er beskrevet er relateret til 23°C (omgivelser og overflade). Produktets adfærd er temperaturafhængig og er hurtigere ved højere temperatur og omvendt ved lavere temperatur. Hærdetid kan accelereres ved at påføre varme op til 85 °C ved anvendelse af infrarøde lamper, varmetæpper eller ovn. Se hærdetidsplaner på produktets etikette eller kontakt Sika Teknisk Service.

# SIKA PLASTLIM SUPERFAST GENSKABELSE AF AFBRÆKKET ØJE



■ Skade omfang:  
Et afbrækket øje.

■ Slib kanterne, brug P80  
slibepapir.

■ Rens hele skade området  
med Sika® Cleaner G+P,  
husk at sikre at området  
er tørt og fri for fugt og  
snavs.

■ Sprøjt et tyndt lag af  
Plast Primer på begge si-  
der, 5 min afdampnings-  
tid <sup>1)</sup>

■ Monter tape på bagsiden  
for at danne en bro.

■ Inden montering af mixer,  
skal det sikres at både A og B  
komponentet kommer ud af  
patronen.  
■ Monter mixer og kørlidt  
lim ud for at sikre korrekt  
limblanding.

■ Påfør Sika Plast lim  
Superfast i området hvor  
øjet er itu.

■ Ombuk tapen og vent til  
limen er hærdet ifølge  
produkt beskrivelse<sup>1)</sup>



## PLASTLIM SUPERFAST SikaPower®-2955

Artikelnummer.	526971
Åbentid (23°C)	90 sek
Slibetid (23°C)	10 min
Indhold	50 ml + 3 mixere
Blandingsforhold	1:1
Farve	Sort

TILBEHØR	Artikelnummer	Indhold	Indhold kasse
Sika® Cleaner G+P	526749	500 ml trigger spray	15 stk's
SikaPower®-2900 Primer	527141	200 ml aerosol	6 stk's
Sika Konturfilm	505296	360 cm	30 stk's
Sika Forstærknings Film	505297	360 cm	20 stk's
Sika Power-2900 Mixer	505298	12 stk's/poser	20 poser
SikaPower-2900 Pistol	512113	-	1

<sup>1)</sup> Alle tider som er beskrevet er relateret til 23°C (omgivelser og overflade). Produktets adfærd er temperaturafhængig og er hurtigere ved højere temperatur og omvendt ved lavere temperatur. Hærdetid kan accelereres ved at påføre varme op til 85 ° C ved anvendelse af infrarøde lamper, varmetæpper eller ovn. Se hærdeoplysninger på produktets etikette eller kontakt Sika Teknisk Service.