

BUILDING TRUST



Sika MultiSeal® ALLROUND SELVKLÆBENDE TÆTNINGSTAPE



Sika MultiSeal®

Sika® MultiSeal er en klar til brug, rivesikker, vandtætnende, selvklæbende, forseglingsstape



Elastoplastisk, vejrbestandig bitumen base dækket af forstærket aluminium folie

Aluminium beskyttelsesfolie

Anti-riv forstærkning

Bitumen base

Beskyttelsespapir

Glimrende vedhæftning på:



Beton



Mørtel



Bitumen



Mange typer plastik



Træ



Keramik, glas



Sten



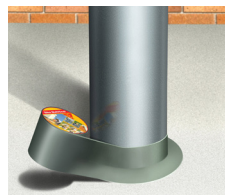
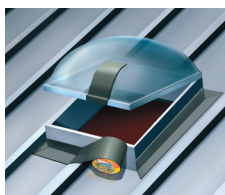
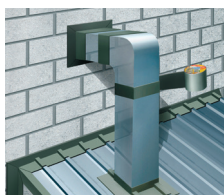
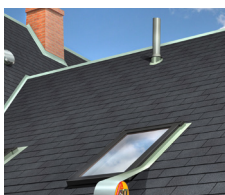
Mursten



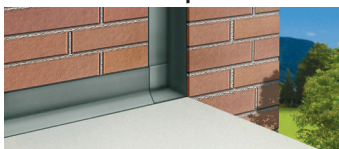
Metal

Sika MultiSeal®

Sika MultiSeal er ideel til at forsegle samlinger mellem vægge, tage og de tilhørende elementer



Let af lave overlap



Minimum overlap: 50 mm

Overmalbar



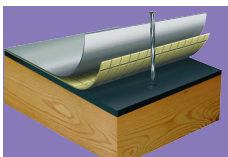
Specialbehandling af metaloverfladen af tapen muliggør overmaling af overfladen

Sika MultiSeal®



HOLDBAR

- Let at påføre
- Total vandtæt
- Lang holdbarhed på vandtæthed
- Modstandsdygtig overfor atmosfæriske påvirkninger, inklusive forurening og UV stråler



MODSTANDSDYGTIG

- Rivestykke-forstækning, som modvirker rivninger og skader af metalfolien
- Stor modstandsstyrke overfor huller
- Sika MultiSeal tapens specielle base lukker straks tæt omkring søm og vandtætnet revner og rivninger



LET

- Let og hurtigt at montere
- Sika MultiSeal kan påføres enten hjemme eller i professionelle byggerier
- Uden brug af varme, særlige værktøjer eller lim
- Der kræves kun få og simple værktøjer



ALSIDIG

- Til endelige eller midlertidige løsninger – uden- og idendørs

STØRRELSER

Sika MultiSeal kan fås i forskellige bredder og længder:

Længde	Bredde
3 m	100 mm
10 m	50 mm
10 m	75 mm
10 m	100 mm
10 m	150 mm
10 m	300 mm

Farve: Mørkegrå



Sika MultiSeal®

MONTERING

Overfladen skal være fri for støv, tør, jævn og fri for forurening.



Afrens og slib området



Opmåling



Skær tape



Fjern beskyttelsespapiret



Placer og monter tapen



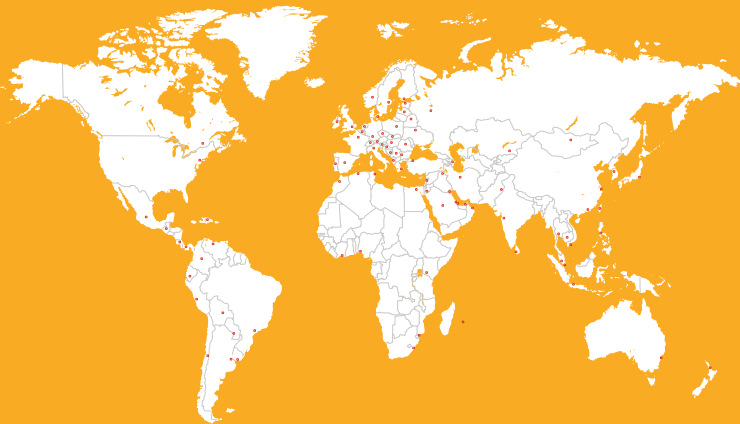
Pres tapen fast med en rulle

Overflader som er støvede og/eller meget porøse skal først behandles med en bitumen primer + 250 g/m².

Ved temperaturer under +5°C skal både Sika MultiSeal og overfladen opvarmes før montering.

OBS: Sika MultiSeal® tåler ikke direkte kontakt med gængse fugemasser

GLOBAL MEN LOKAL PARTNER



Vores seneste generelle salgs- og leveringsbetingelser er gældende.

Venligst se senest opdaterede datablade før anvendelse.

SIKA DANMARK A/S

Hirsemarken 5

3520 Farum

48 46 53 82

www.sika.dk

BUILDING TRUST

