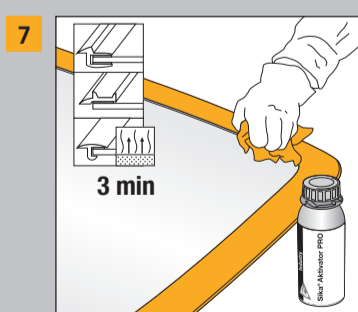
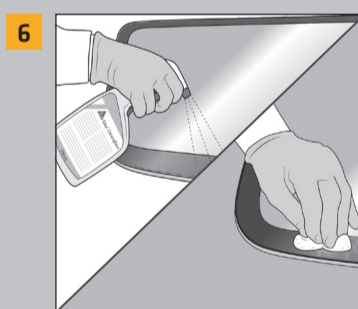
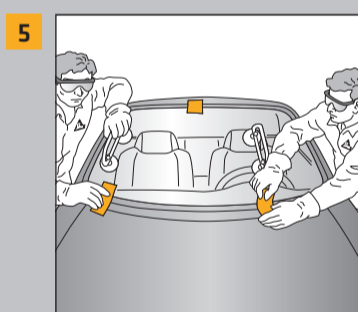
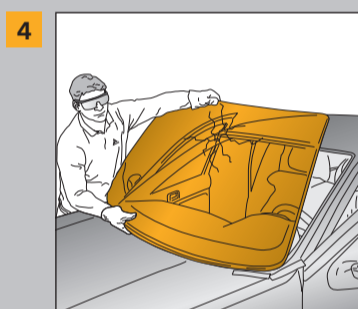
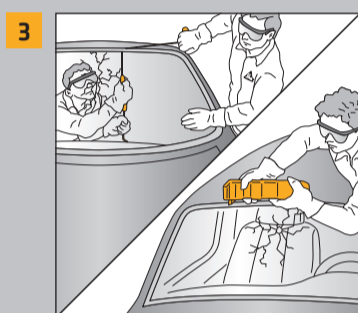
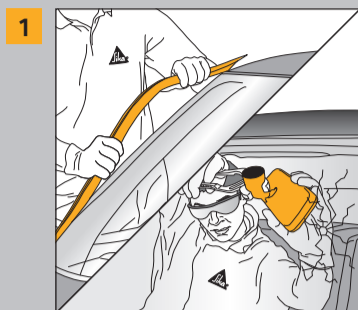


# MONTERINGSVEJLEDNING FOR AUTORUDER



1 Afmonter alle dæklister.

2 Afdæk alle false/åbninger med afdækningstape.

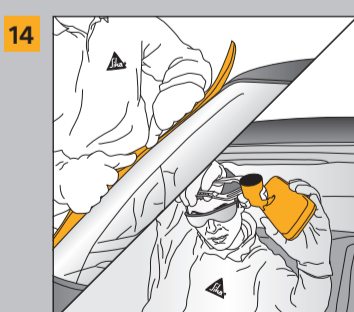
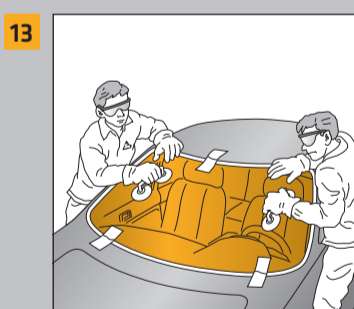
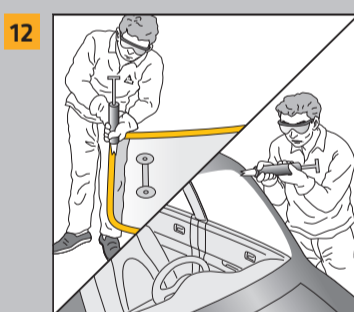
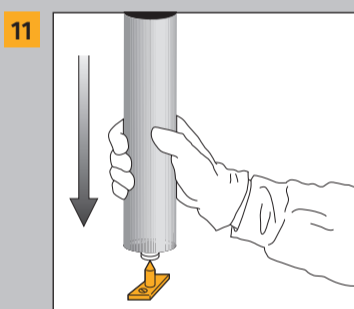
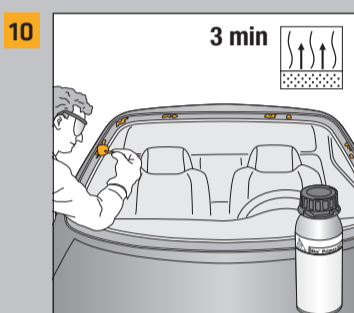
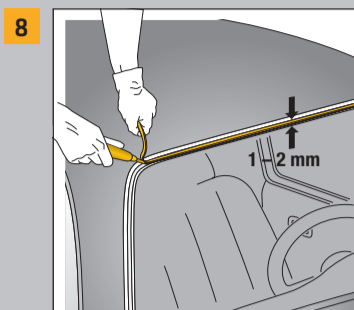
3 Skær den beskadigede forrude fri med skæretråd eller kniv.

4 Fjern den beskadigede forrude.

5 Prøvemonter den nye forrude og kontroller pasformen.

6 Rengør ny rude med Sika® Cleaner G+P. Skrub den keramiske kant grundigt med ny Sika® Cleaner PCA.

7 Påfør Sika® Aktivator PRO på den nye forrudes limflader.



8 Skær den resterende limkant ned til 1 - 2 mm.

9 Rens falsen og den resterende limkant med Sika® Cleaner G+P og aktiver limkanten med Sika® Aktivator PRO.

10 Dæk mindre skader på lakken med Sika® Primer-207. Ved større områder kontakt værkstedet eller følg bilproducentens anvisninger.

11 Åbn patronen eller posen.

12 Påfør limen med en trekantsdyse på ruden eller i falsen.

13 Forruden skal placeres inden for limens åbentid.

14 Genmonter pyntelister og dæklister.



## OVERFLADE

## PROCES

OVERFLADE	PROCES	
	AKTIVATOR PROCES	SORT PRIMER PROCES
Float glas og keramisk kant <sup>a</sup>	●	●
Frisk afskåret lim <sup>d</sup>	●	●
Præ-påført lim <sup>b</sup>	●	●
Ridser til bart metal < 5 cm <sup>2</sup>	●	●
Ridser til bart metal 5 cm <sup>2</sup> til 150 cm <sup>2</sup>	●●	●●
OEM-intakt <sup>d</sup>	●	●
Reparationsmaling (efter fuld hærkning af maling) <sup>b,d</sup>	●	●
PVC & RIM indstøbning <sup>b</sup>	●	●
Polycarbonate <sup>c</sup>	●	●
PMMA <sup>c</sup>	●	●

● = Sika® Primer-207  
● = Sika® Aktivator PRO

Ruder uden keramisk kant behøver passende UV-beskyttelse.

- a) Glasset skal være fri for skidt og støv. Eventuel forurening skal fjernes med eksempelvis Sika Cleaner PCA.  
b) Skrub overfladen med fin skurenylon.  
c) Skrub limfladen med fin skurenylon for at fjerne evt. coating.  
d) Alternativt kan Sika Aktivator-309 P anvendes.

Vores seneste salgsbetingelser er gældende.  
Læs venligst gældende tekniske datablade før anvendelse af produkter.

www.sika.dk

BUILDING TRUST

