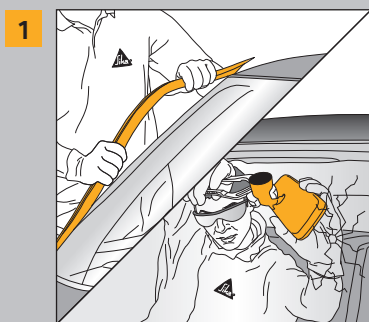
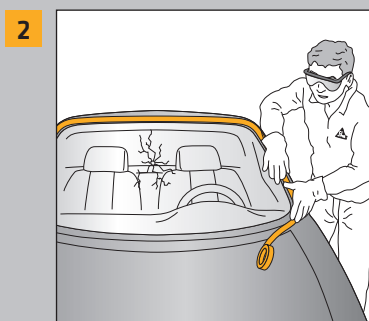


SORT-PRIMER PROCES

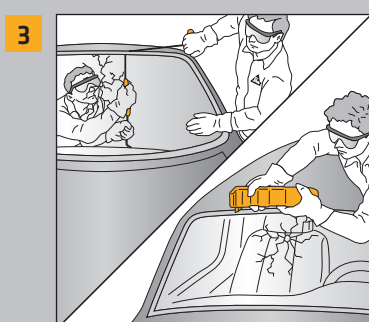
UDSKIFTNING AF AUTORUDER



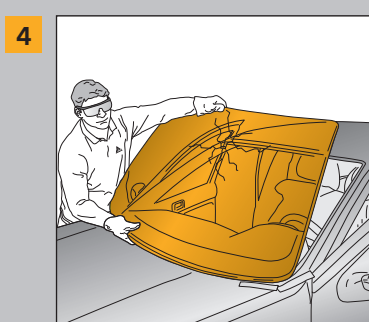
1 ■ Afmonter alle dæklister.



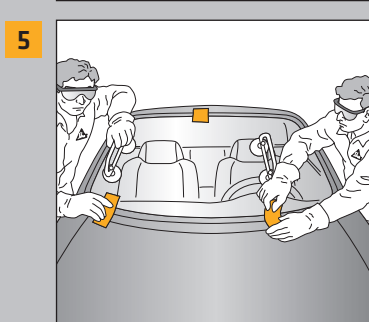
2 ■ Afdæk alle fæse/åbninger med afdækningstape.



3 ■ Skær den beskadigede forrude fri med skæretråd eller kniv.



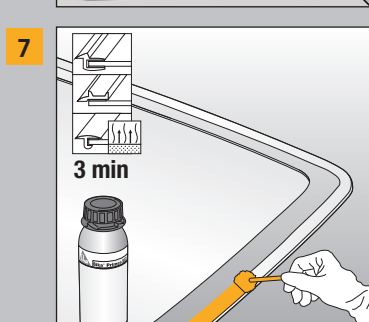
4 ■ Fjern den beskadigede forrude.



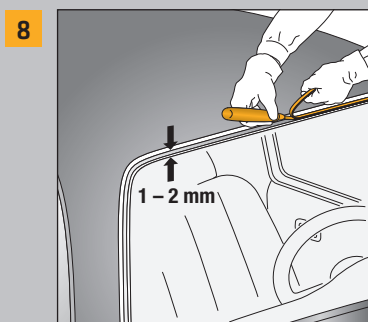
5 ■ Prøvemontér den nye forrude og kontroller pasformen.



6 ■ Rengør den nye rude med Sika Cleaner G+P.



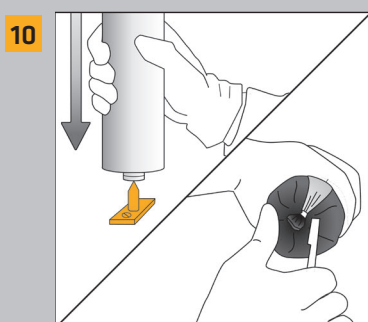
7 ■ Påfør Sika® Primer-207 på den nye forrudes limflader.



8 ■ Skær den resterende limkant ned til til 1 - 2 mm.



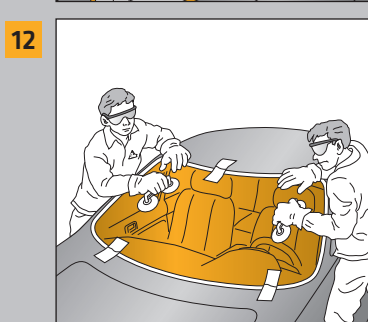
9 ■ Dæk mindre skader på lakken med Sika® Primer-207. Ved større områder kontakt værkstedet eller følg bilproducentens anvisninger.



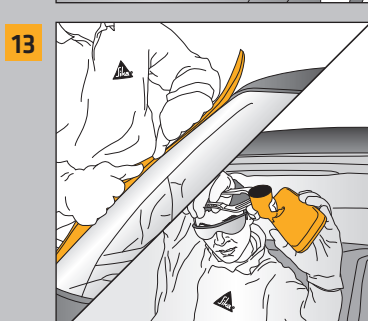
10 ■ Åbn patronen eller posen.



11 ■ Påfør limen med en trekantsdyse på ruden eller i falsen.



12 ■ Forruden skal placeres inden for limens åbentid.



13 ■ Genmonter pyntelister og dæklister.



OVERFLADE

Float glas og keramisk kant^a
 Ridser til bart metal < 5 cm²
 Ridser til bart metal 5 cm² til 150 cm²
 OEM-intakt^d
 Reparationsmaling (efter fuld hærdning af maling).^{b d}
 PVC & RIM indstøbning^b
 Frisk afskåret lim^d
 Præ-påført lim^b
 Polycarbonate^c
 PMMA^c

SORT-PRIMER PROCES

● Sika® Primer-207
 ○ Valgfrit

Ruder uden keramisk kant behøver passende UV-beskyttelse.

- a) Glasset skal være fri for siddt og støv. Eventuel forurening skal fjernes med eksempelvis Sika Cleaner PCA.
 b) Skrub overfladen med fin skurenylon.
 c) Skrub limfladen med fin skurenylon for at fjerne evt. coating.
 d) Alternativt kan Sika Aktivator-309 P anvendes.

Vores seneste salgsbetingelser er gældende.
 Læs venligst gældende tekniske datablade før anvendelse af produkter.

www.sika.dk

BUILDING TRUST

